

RENDIMIENTO

Procesador

AMD Ryzen™ 5 PRO 8500GE (6C / 12T, 3.4 / 5.0GHz, 6MB L2 / 16MB L3)

Gráficos

Integrados AMD Radeon™ 740M

Chipset

AMD PRO 600

Memoria

1x 16GB SO-DIMM DDR5-5200

Slots de memoria

2 x DDR5 SO-DIMM con capacidad de doble canal

Memoria máxima^[1]

Hasta 32GB (2x 16GB DDR5 SO-DIMM)

Almacenamiento

512GB SSD M.2 2280 PCIe® 4.0x4 NVMe® Opal 2.0

Soporte de almacenamiento^[2]

2 x M.2 2280 SSD, hasta 1TB cada bahía

Chip de audio

Audio de alta definición (HD), Realtek® ALC233 codec

Altavoces

Altavoces integrados

Adaptador de corriente

Adaptador 65W 89%

DISEÑO

Teclado

Teclado con lector de tarjetas Smartcard, Negro, Español

Ratón

Ratón con lector de huella dactilar, Negro

Bahía de expansión

3 x M.2 slots (uno para WLAN, dos para SSD)

Color

Negro

Chasis sin herramientas

Tornillos para chasis sin herramientas

Soporte VESA

1x VESA Mount

Factor de forma

Tiny (1L)

Dimensiones (WxDxH)^[3]

179 x 182.9 x 36.5 mm con topes de goma

Peso^[4]

1.25 kg (2.76 lbs)

CONECTIVIDAD

Ethernet

Integrado 100/1000M

WLAN + Bluetooth^[5]

AMD Wi-Fi® 6E RZ616, 802.11ax 2x2 +BT5.3

Puertos frontales

- 1x USB-C® (USB 10Gbps / USB 3.2 Gen 2), solo transferencia de datos
- 1x USB-A (USB 10Gbps / USB 3.2 Gen 2), con capacidad Always On y carga [5V@2.1A](#)
- 1x USB-A (USB 10Gbps / USB 3.2 Gen 2)
- 1x auriculares/micro combo jack (3.5mm)

Puertos traseros

- 3x USB-A (Hi-Speed USB / USB 2.0)
- 1x DisplayPort™ 1.4 (HBR2, DSC)
- 1x USB-A (USB 10Gbps / USB 3.2 Gen 2)
- 1x HDMI® 2.1 TMDS
- 1x Ethernet (RJ-45)

Puertos opcionales traseros (configurados)

1x DP 1.4

SEGURIDAD Y PRIVACIDAD

Chip de seguridad

TPM 2.0, certificado TCG, certificado FIPS 140-2

Seguridad física

Kensington® Security Slot™, 3 x 7 mm

Chassis Intrusion Switch

Chassis Intrusion Switch

SERVICIOS

Garantía

1 año onsite

CERTIFICACIONES

Certificaciones medioambientales

- ENERGY STAR® 8.0
- EPEAT™ Gold
- ErP Lot 3
- RoHS compliant
- TCO Certified 9.0

Mil-Spec Test

MIL-STD-810H

- Radiación solar
- Arena y polvo
- Baja presión
- Alta temperatura
- Baja temperatura
- Choque térmico
- Humedad
- Vibraciones
- Golpes
- Contaminación por fluidos
- Sal

SOFTWARE

Sistema operativo

Windows® 11 Pro, Español

MODELO

	Fecha de anuncio	: 2024-06-11
EAN / UPC / JAN : 0198153737321	Fin de soporte	: 2031-01-11

- 1 La memoria máxima está basada en resultados de pruebas con la oferta de memoria actual de Lenovo.
- 2 La capacidad máxima de cada tipo de almacenamiento está basada en resultados obtenidos con la oferta actual de almacenamiento de Lenovo.
- 3 The system dimensions may vary depending on configurations.
- 4 El peso del equipo es aproximado y basado en resultados en el laboratorio de Lenovo, que puede variar según el proveedor del componente o el proceso de fabricación. Podría no ser el peso exacto de cada modelo concreto.

Lenovo se reserva el derecho de cambiar especificaciones sin notificación previa.

Soporte Premier – Línea directa 24x7x365 con ingenieros expertos



Soporte técnico avanzado, 24x7x365, en más de 100 mercados



Técnicos de soporte para una gestión y escalación proactiva de los casos



Soporte de hardware y Software OEM



Prioridad en el servicio y reparación



Un único punto de contacto que simplifica la gestión de las incidencias.



Lenovo Service Connect Portal para soporte de producto y reportes personalizados

Extensiones y actualizaciones de garantía – Servicios y protección hechos a tu medida

- Recogida y entrega
- Soporte Onsite
- Servicio de reemplazo de piezas
- Extensión de garantía internacional

Lenovo puede no ofrecer los productos, servicios o características de este documento en todas las regiones. Lenovo puede retirar una oferta en cualquier momento. La información está sujeta a cambios sin previo aviso. Consulte a su representante local para obtener información sobre las ofertas disponibles en su área. Lenovo se reserva el derecho de cambiar las especificaciones u otra información del producto sin previo aviso. Lenovo no es responsable de errores fotográficos o tipográficos.



Accesorios recomendados



Teclado Lenovo USB Smartcard
4Y41B69380



Ratón Lenovo con lector de huella biométrica
4Y51M03357



Monitor Lenovo ThinkVision T24i-30
63CFMATXEU

Servicios Recomendados

BEST	CO2 Offset 0.5ton (5WS1L72255) + 5Y Premier Support(5WS0T36190)
BETTER	5Y Premier Support (5WS0T36190)
GOOD	3Y Onsite (5WS0D80967)

Para ver la lista completa de accesorios y servicios, por favor, visite:
<https://smartfind.Lenovo.com>



PSREF
Product Specifications Reference

RENDIMIENTO

- Tamaño de pantalla**
23.8"
- Área visible**
527.0 x 296.4 mm (20.75 x 11.67 inches)
- Panel**
In-Plane Switching
- Retroiluminación**
WLED
- Relación de aspecto**
16:9
- Resolución**
1920x1080
- Tamaño de píxel**
0.275 x 0.275 mm
- Punto / píxel por pulgada**
93 dpi
- Ángulo de visión (H / V)**
178° / 178°
- Tiempo de respuesta**
4ms (modo extremo) / 6ms (modo típico)
- Soporte de color**
16.7 millones
- Tasa de refresco**
60Hz
- Brillo**
250 cd/m²
- Relación de contraste**
1000:1
- Espectro de color**
99% sRGB
- Tratamiento superficial en la pantalla**
Anti reflejo
- Curvatura**
Panel plano

- Cámara**
FHD 1080p
- Microfono**
Integrado
- Altavoces**
3Wx2 **Consumo energía (Típico / Máximo)**
14W / 34.0W
- Adaptador de corriente**
90W
- Pantalla táctil**
No

DISEÑO

- Peana**
Ajuste en inclinación, giro, rotación, altura
- Color**
Negro
- Grosor del marco lateral**
2.0 mm
- Compatibilidad VESA**
VESA 100mm
- Dimensiones (WxDxH)**
 - Posición más baja | 539.8 x 207.6 x 384.6 mm
 - Posición más alta | 539.8 x 207.6 x 539.6 mm
 - Pantalla sin peana | 539.8 x 72.8 x 367.6 mm
- Dimensiones embalaje (WxDxH)**
620 x 187 x 420 mm
- Peso**
 - Monitor con peana | 6.0 kg
 - Pantalla sin peana | 3.7 kg

CONECTIVIDAD

- Puertos USB**
1xUSB 3.2 Gen 1, 1xUSB-B 3.2 Gen 1(USB upstream)
- Conexión de vídeo**
1x DP 1.2, 1x HDMI® 1.4

SERVICIOS

- Garantía base**
3 años, reemplazo de producto

CERTIFICACIONES

- Certificaciones medioambientales**
ENERGY STAR®, TCO 9.0, TCO Edge 2.0, EPEAT™ Gold, RoHS, EU Energy Level-D
- Certificaciones ergonómicas**
Eyesafe® Display 2.0, TÜV Low Blue Light (Hardware solution), TÜV Rheinland® Eye Comfort
- Características adicionales**
 - Compatibilidad con Lenovo® ThinkColour
 - KVM Switch
 - Natural Low Blue Light

SOFTWARE

- Sistema Operativo**
Compatibilidad Windows® 10, Windows® 11

MODEL

Product : ThinkCentre® Tiny-In-One 24 Gen 5 NonTouch

Announce Date : 2023-05-16 **EAN** : 0196804349824



El Tiny-in-One es un monitor con capacidad de integrar un mini PC Lenovo de forma mecánica, sin necesidad de cables ni accesorios adicionales. De esta forma se consigue una experiencia "all-in-one modular", en la que solamente es necesario un cable de alimentación para la solución completa.

Descubre más sobre el monitor ThinkCentre Tiny-In-One 24 Gen 5 siguiendo el enlace en las imágenes.

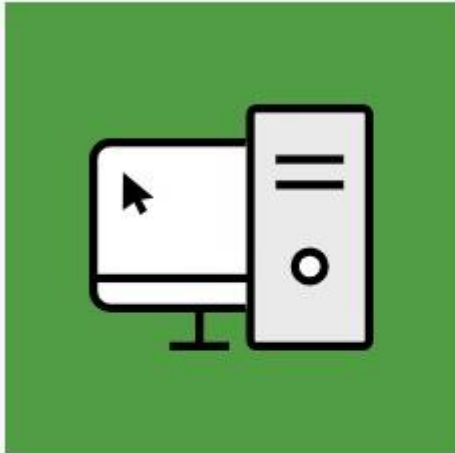
Teclado de 3 zonas de tamaño completo	
Conexión USB por cable confiable	
Teclas de acceso rápido de función e indicadores LED	
Lector de tarjetas inteligentes integrado estándar de la industria	
Inserción de tarjeta inteligente vertical de 30 grados de acceso fácil	
Compatible con tarjetas inteligentes de memoria y microprocesadores que cumplen con ISO 7816-1, 2, 3, 4 (T=0, T=1)	
Admite el modo de entrada de PIN seguro (terminal Clase 2)	
Admite tarjetas inteligentes 3 V y 5 V (tarjetas Clase A y Clase AB)	
Admite protocolos T=0, T=1, S=8, S=9, S=10	
Compatibilidad con tarjetas inteligentes de 16/32/64 KB	
Soporte para interfaces de programa de aplicación estándar (API)	
Supported OS	Windows 7, Windows 10, Windows 11
Packed Dimensions (L x D x H)	472 mm x 206 mm x 37 mm / 18,58" x 8,11" x 1,46"
JAN	4580551384911
EAN	195348751155
UPC	195348751155
Warranty Type	Unidad reemplazable por el cliente (CRU)
Warranty Period	3 años
Maximum Relative Humidity (%)	95 % de humedad relativa
Minimum Relative Humidity (%)	20 % de humedad relativa
Maximum Operating Temperature	40 grados centígrados (104 grados Fahrenheit)
Minimum Operating Temperature	-5grados centígrados (23 grados Fahrenheit)
Packed Weight	0,978 kg (2,16 libras)
Package Type	Caja marrón
Hardware Requirements	Admite PC con conexión USB A
Specialized Software/Driver	Sí (descargar en https://support.lenovo.com/us/en/)

Agency Approvals	CB, cTUVus, TUV Mark, CE EMC, BIS, FCC, VCCI, BSMI, KCC
Shipment Group	Teclado Lenovo Smartcard II, documentos y publicaciones
Product Weight	0,789 kg (1,34 libras)
Height	24 mm (0,94 pulgadas)
Depth	162 mm (6,34 pulgadas)
Length	445 mm (17,52 pulgadas)
Y-direction Key Pitch	19,05 mm
X-direction Key Pitch	19,05 mm
Switch Type	Conmutador de tipo junta
Key Style	Teclas de estilo isla de bajo perfil
Keyboard Key Lifecycle	Hasta 10 millones de clics
Tilt Adjustable	4,35 grados sin patas de inclinación 8 grados con patas de inclinación
Color	Negro
Special/Added Features	Lector de tarjetas inteligentes integrado Tarjeta inteligente vertical de 30 grados Fn LED , LED de mayúscula, LED de bloqueo de desplazamiento, LED de bloqueo de numérico
Number of Keys	106
Language Layout	Español
Keyboard Layout	Tamaño completo
Cable Length/Type	2,0 metros
Power Requirement	5 V/100 mA
Connectivity	Cableado mediante USB
Brand	Lenovo

Inicia sesión instantáneamente en Windows con la verificación biométrica con un toque.	
Al trabajar sin problemas con Microsoft Windows Hello, el mouse ofrece una sólida protección contra las intrusiones, con un cifrado de 256 y un rendimiento líder en la industria para una identificación segura.	
Posee una resolución de 1600 DPI con un sensor óptico para un rastreo preciso y un diseño ambidiestro para un control y una ergonomía más fluidos.	
JAN	4571592733974
EAN	195892086734
UPC	195892086734
Warranty Type	Unidad reemplazable por el cliente (CRU)
Warranty Period	3 años
Maximum Relative Humidity (%)	0.6
Minimum Relative Humidity (%)	0.15
Maximum Operating Temperature	40 grados centígrados (104 grados Fahrenheit)
Minimum Operating Temperature	0 grados centígrados (32 grados Fahrenheit)
Packed Weight	178 g (0,39 lbs)
Packed Dimensions (L x D x H)	142 mm x 95 mm x 45 mm (5,59" x 3,74" x 1,77")
Package Type	Caja marrón
Hardware Requirements	PC con puerto USB A
Connectivity	Cableado mediante USB-A
Specialized Software/Driver	Sí

Agency Approvals	CE, FCC, BSMI, EAC, VCCI, C-TICK, IC, KCC, UL, Kvalitet
Shipment Group	Mouse USB biométrico con lector de huellas dactilares Lenovo Gen 2
	Póster y tarjeta de garantía
Product Weight	113 g (0,25 lbs)
Height	34 mm (1,34 pulgadas)
Depth	64 mm (2,52 pulgadas)
Length	113 mm (4,45 pulgadas)
Color	Negro
Special Design Features	Diseño ambidextro
Special/Added Features	Función de huellas dactilares integrada
Button Life	8 millones
Number of Button	3 (clic izquierdo, clic derecho, rueda de pulsación)
Scrolling	2 direcciones (arriba/abajo)
Mouse Resolution	1600 DPI
Mouse Sensor	Sensor óptico
Cable Length/Type	1,8 m
Power Requirement	5 V CC 500 mA
Supported OS	Windows 10, Windows 11
Brand	Lenovo

ORDENADOR SOBREMESA	ThinkCentre M75q Gen 5	
CPU		
Procesador	AMD Ryzen™5 PRO 8500GE	
Velocidad (GHz)	5.0GHz	
Núcleos físicos	6	
Fecha de lanzamiento	4/16/2024	
Puntuación PassMark	21426	
Otros dispositivos		
Memoria RAM	16GB DDR5	
Almacenamiento interno	512GB NVMe	
Sistema Operativo	Windows® 11 Pro, Español	
Tarjeta gráfica	Resolución UHD 3840x2160	
Tarjeta de sonido	Integrada	
Conectividad inalámbrica		
WiFi	WiFi 6E RZ616, 802.11ax 2x2	
Bluetooth	Bluetooth 5.3	
Interfaces E/S		
USB 3.0 tipo A	2 x USB 3.1 Tipo A, 3 x USB 2.0 Tipo A	
USB 3.0 tipo C	1 x USB 3.2 Tipo C (Power Delivery + USB)	
Red Ethernet	1 x RJ-45 1 Gbps	
Vídeo	HDMI 2.1, 2 x DP 1.4	
Audio E/S	Interfaz de audio jack 3.5 mm	
Certificados energéticos		
EPEAT	Sí	
Energy Star 8.0	Sí	
TCO	Sí	
ECMA 370	Sí	
Certificados de robustez		
Certificación MIL STD 810H	Método de prueba 505.7 Radiación solar. Método de prueba 510.7 Arena y polvo. Método de prueba 500.6 Baja presión. Método de prueba 501.7 Alta temperatura. Método de prueba 502.7 Baja temperatura. Método de prueba 503.7 Choque térmico. Método de prueba 507.6 Humedad. Método de prueba 514.8 Vibraciones, Método de prueba 516.8 Golpes. Método de prueba 504.3 Contaminación por fluidos, Método de prueba 509.7 Sal.	
Seguridad		
Arranque seguro	Sí	
Chip TPM	Sí	
MONITOR	Se incluye junto con el ordenador (ThinkCentre Tiny-In-One 24 Gen 5 12NAGAT1E5)	
Tamaño de la pantalla	23.8"	
Resolución mínima	1920 x 1080	
Tecnología de visualización	IPS	
Interfaz HDMI	Sí	
Etiqueta energética UE	Sí	
Incluye cable HDMI	NO	
OTROS PERIFÉRICOS	Se incluye	
Teclado	Sí	Teclado con lector de tarjetas Smartcard español ES-ES
Ratón	Sí	Ratón óptico con lector de huellas dactilares con dos botones y scroll
Webcam	Sí	Webcam FullHD con obturador de privacidad NO es compatible con reconocimiento facial
Lector de tarjetas inteligentesintegrado ISO-7816 (DNI-e)	Sí	Integrado en el teclado y compatible con ISO-7816
Lector de huellas dactilares	Sí	Integrado en el ratón
Otro dispositivo de identificaciónbiométrica	NO	< En caso afirmativo, indicar cuál >

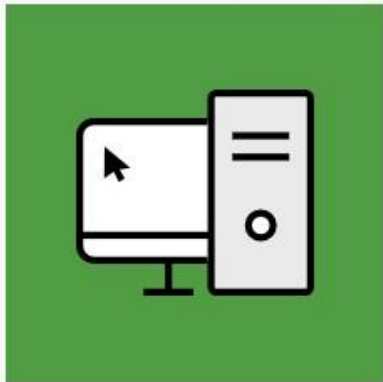


COMPUTERS &
DISPLAYS

ThinkCentre M75q Gen 5

Product Summary:

Product Type:	Desktop
Registered In:	Germany
Manufacturer:	Lenovo
EPEAT Tier:	Gold
Registration Date:	2024-06-18
Product Status:	Active
Manufacturer Part Number(s):	12RQ, 12RR, 12RS, 12RT, 12VG




COMPUTERS &
DISPLAYS

ThinkCentre Tiny-in-One (TIO) 24 Gen 5

Product Summary:

Product Type:	Monitors
Registered In:	Germany
Manufacturer:	Lenovo
EPEAT Tier:	Gold
Registration Date:	2023-06-14
Product Status:	Active
Manufacturer Part Number(s):	12NA

Lenovo - ThinkCentre M75q Gen 5 : 12RQ		PDF	OPEN	DOWNLOAD
Description		Efficiency		
Type	Desktop	Notebooks, Desktops, Integrated Computers, Slate/Tablets, Two-in-one Notebooks, and Portable All-in-ones Category for TEC (Typical Energy Consumption) Criteria		
Category I2: Processor Brand	AMD	Desktop I2 or Integrated Desktop 2		
Category I2: Processor Name	R7 PRO 8700GE	Category I2: Default Low-power Mode	Sleep Mode	
Category I2: Operating System Name	Ubuntu, Windows 10, Windows 11	Category I2: Off Mode (watts)	0.8	
Category I2: Physical CPU Cores (count)	8	Category I2: Sleep Mode (watts)	1.9	
Category I2: Base Processor Speed Per Core (GHz)	3.7	Category I2: Long Idle (watts)	6.3	
Category I2: System Memory (GB)	64	Category I2: Short Idle (watts)	7.7	
Category I2: Long Idle Power Used for Sleep Mode	No	Category I2: Base TEC Allowance (kWh)	46	
Sleep Mode Default Time Upon Shipment (min.)	25	Category I2: Functional Adder Allowances (kWh)	25.1	
Display Sleep Mode Default Time Upon Shipment (min.)	10	Category I2: TEC of Model (kWh)	34.4	
WOL (Wake on LAN) From Sleep	Shipped Enabled Under All Conditions	Features		
Will the Speed of Any Active 1 GB/s or Higher Ethernet Network Links be Reduced to Less Than 1 GB/s When Transitioning to Sleep or Off Mode?	Yes	WLAN Capability	Yes	
		Ethernet Capability	Yes	
		Bluetooth Capability	Yes	
		Touch Screen	No	
		ENERGY STAR Certified :	Yes	
Additional Model Identification		Market		
ENERGY STAR Unique ID	3423363	Date Available On Market	06/11/2024	
Additional Model Names and/or Numbers:	ThinkCentre M75q Gen 5,12RR.; ThinkCentre M75q Gen 5,12RS.; ThinkCentre M75q Gen 5,12RT.; ThinkCentre M75q Gen 5,12VG.	Date Certified	03/26/2024	
		Markets	United States, Switzerland, Taiwan, Japan, Canada	

Lenovo - T1024Gen5 : A23T1024		 OPEN DOWNLOAD	
Description		Size	
Product Type ⓘ:	Monitor	Screen Size (inches) ⓘ:	23.8
Panel Type ⓘ:	TFT LCD	Screen Area (square inches) ⓘ:	242.18
Maximum Luminance (candelas per square meter) ⓘ:	250.0	Native Resolution (pixels) ⓘ:	1920 x 1080
Power Source ⓘ:	Ac to dc external power supply	Total Native Resolution (megapixels) ⓘ:	2.1
Efficiency		Features	
Monitor Total Energy Consumption at 115 Volts (kWh/yr) ⓘ:	37.72	Model Features ⓘ:	Built-In Speakers
On Mode Power (watts) ⓘ:	11.8	Signal or Data Interfaces ⓘ:	Display,HDMI,USB
Sleep Mode Power (watts) ⓘ:	0.27	ENERGY STAR Certified :	Yes
Off Mode Power (watts) ⓘ:	0.19	Most Efficient ⓘ:	No
		Market	
		Markets ⓘ:	United States, Taiwan, Japan, Canada
Additional Model Identification			
ENERGY STAR Unique ID ⓘ:	2448337		
UPC Codes:	196804349718		

ThinkCentre M75q Gen 5

Lenovo C924040165

ADD TO MY PRODUCT LIST

COMPARE

EXPORT RESULTS

SHARE



YEARLY ENERGY CONSUMPTION
35.9 kWh



PERCENTAGE RECYCLED PLASTIC
10%



TOTAL WEIGHT
1.3 kg

BRAND NAME	Lenovo
SALES NAME	ThinkCentre M75q Gen 5
MODEL NAME	12RQ,12RR,12RS,12RT,12VG,12RU,12RV,12RW,12RX,12VH
RECYCLED PLASTIC	10,6%
WEIGHT	1.3 kg
TYPICAL ENERGY CONSUMPTION (TEC) PER YEAR	35.9 kWh
TEC MAX	212.2 kWh
CATEGORY I3 ETEC	35.9 kWh
CATEGORY I3 ETEC MAX	212.2 kWh
CATEGORY I3 OFF	0.8 W
CATEGORY I3 SLEEP	1.9 W
CATEGORY I3 SHORT IDLE	7.7 W
CATEGORY I3 LONG IDLE	6.3 W
SOUND POWER LEVEL	2 B
TCO CERTIFIED	TCO Certified Desktops 9
CERTIFICATE NUMBER	C924040165
CERTIFICATION DATE	2024-04-24
EXPIRY DATE	2026-04-24

TIO24Gen5

Lenovo D923030387

ADD TO MY PRODUCT LIST

COMPARE

EXPORT RESULTS

SHARE



YEARLY ENERGY CONSUMPTION
46.4 kWh



PERCENTAGE RECYCLED PLASTIC
83%



TOTAL WEIGHT
7.7 kg

BRAND NAME	Lenovo
SALES NAME	TIO24Gen5
MODEL NAME	A23TIO24**
RECYCLED PLASTIC	83,7%
WEIGHT	7.7 kg
TYPICAL ENERGY CONSUMPTION (TEC) PER YEAR	46.4 kWh
E_TEC LIMIT	53.5 kWh
EU ENERGY EFFICIENCY INDEX: SDR	0.5
DISPLAY SIZE	23.8"
ASPECT RATIO	16:9
MAXIMUM RESOLUTION	1920x1080
TYPE OF STAND	Pivot
SEPARATE POWER SUPPLY	Yes, Class 1
TCO CERTIFIED	TCO Certified Displays 9
CERTIFICATE NUMBER	D923030387
CERTIFICATION DATE	2023-03-28
CERTIFICATE VALID UNTIL	2025-03-28

Método de prueba 505.7 Radiación solar
<ul style="list-style-type: none"> Exposición a 7 ciclos de radiación ultravioleta simulada de 24h.
Método de prueba 510.7 Arena y polvo
<ul style="list-style-type: none"> Exposición a polvo con arena soplado en estado encendido y apagado.
Método de prueba 500.6 Baja presión (altitud)
<ul style="list-style-type: none"> Test de 1 hora a 15,000 pies de altura en estado encendido y apagado.
Método de prueba 501.7 Alta temperatura
<ul style="list-style-type: none"> Almacenamiento, apagado: Test de 24h a 71°. Encendido: Test de 4h a 63°.
Método de prueba 502.7 Baja temperatura
<ul style="list-style-type: none"> Almacenamiento, apagado: Test de 4h a -55°. Operativo, encendido: Test de 4h a -33°.
Método de prueba 503.7 Choque térmico
<ul style="list-style-type: none"> 3 ciclos, 2h por ciclo, -51° a 60°.
Método de prueba 507.6 Humedad
<ul style="list-style-type: none"> 10 ciclos de 24h con 95% humedad relativa y temperatura de 30° a 60°.
Método de prueba 514.8 Vibraciones
<ul style="list-style-type: none"> Integridad mínima general, 1 hora/eje x 3 ejes, x 7,7g Transporte Común, 1hora/eje x 3 ejes. Longitudinal:0,76g, Transversal: 0,21g, Vertical: 1,08g
Método de prueba 516.8 Golpes
<ul style="list-style-type: none"> Diente de sierra de pico terminal. Pulso 40G/11ms, 3+/3- en los 3 ejes para un total de 18 choques Prueba de caída en tránsito. Altura de caída de 122 cm, sobre caída en cada cara/borde/esquina, total 26 golpes.
Método de prueba 504.3 Contaminación por fluidos
<ul style="list-style-type: none"> Exposición de toda la superficie a agua destilada, 5% p/p NaCl, isopropanol, acetona.
Método de prueba 509.7 Sal
<ul style="list-style-type: none"> Exposición a niebla salina de concentración 5% +/-1% y PH 6.5-7.2 con ciclo de pulverización y secado.